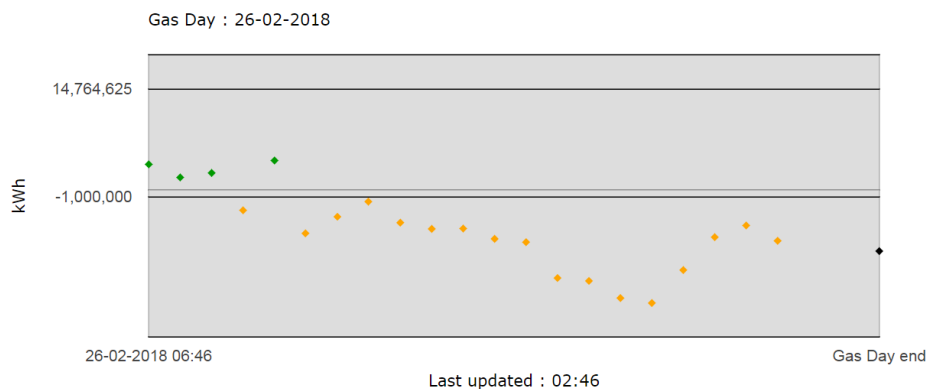
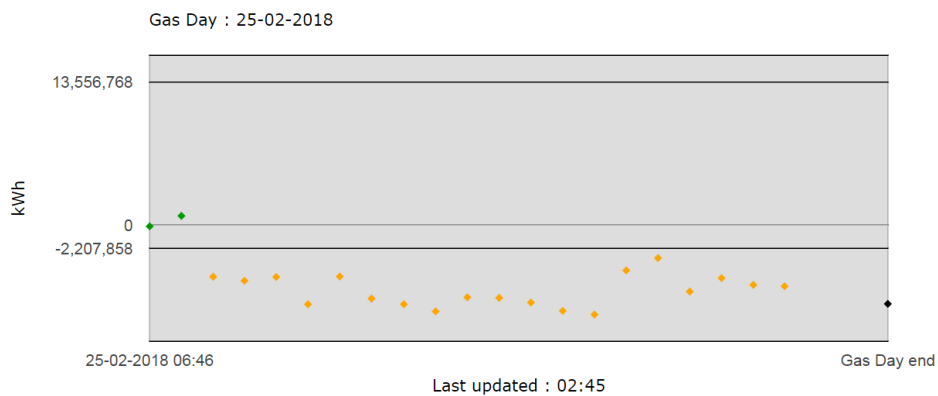
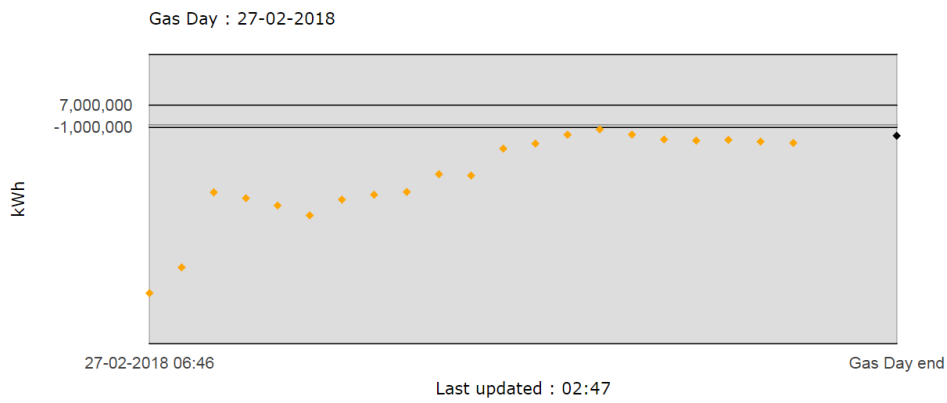


Bilag 4

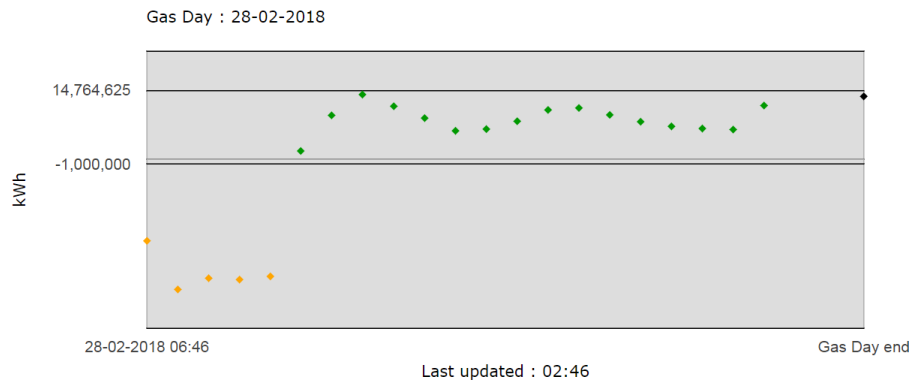
Systembalancen i transmissionssystemet op til og lige efter Early Warning 2018.

I dagene op til Early Warning den 27. februar 2018 var det samlede system næsten i konstant ubalance – der blev transporteret gas ud af systemet til Tyskland, selvom dette resulterede i store ubalancer hos transportkunderne.



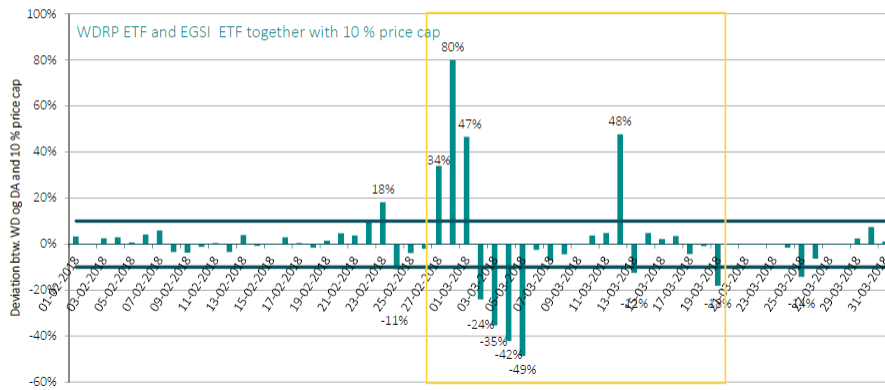


Energinet erklærede Early Warning kl. 20.38 den 27. februar 2018. Under et halvt døgn efter, sen formiddag den 28. februar 2018, kom det samlede system i balance igen, jf. nedenfor.



Nedenfor ses udviklingen i within-day priserne i samme periode. Den gule ramme viser perioden Early Warning.

PRICE CAP EFFECT ON IMBALANCE PRICE



Source: Powernext and Energinets price sheet per 1 Oct 2017