



BILAG 1 | FORSYNINGSTILSYNET

30. oktober 2024

J.nr.: 24/02061

PEGA

## METODE TIL FASTSÆTTELSE AF KONKURS- TILLÆG FOR KONKURSRAMTE GASKUNDER

**FORSYNINGSTILSYNET**

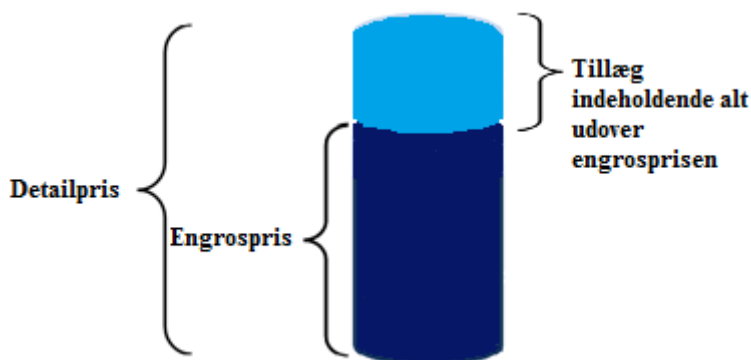
Torvegade 10  
3300 Frederiksværk

Telefon 4171 5400  
post@forsyningstilsynet.dk  
www.forsyningstilsynet.dk

## METODE TIL BESTEMMELSE AF TILLÆG FOR PRIVATE OG ERHVERSKUNDER

1. Forskellen mellem et gasprodukts detailpris eksklusiv afgifter og moms og EEX EGSI ETF's pris på engrosmarkedet kan betragtes som det tillæg, gashandelsvirksomheden har lagt på sit produkt. Hvis der yderligere fratrækkes balance- og profilomkostninger fås et udtryk for dækningsbidraget på produktet. Tillægget til konkursproduktet skal i henhold til gasforsyningslovens § 39 d, stk. 3 være et tillæg, der er i overensstemmelse med niveauet for de tillæg, som i øvrigt anvendes på gasmarkedet for det relevante gasprodukt.

FIGUR 1 | KOMPONENTER I BEREGNING AF TILLÆGGET

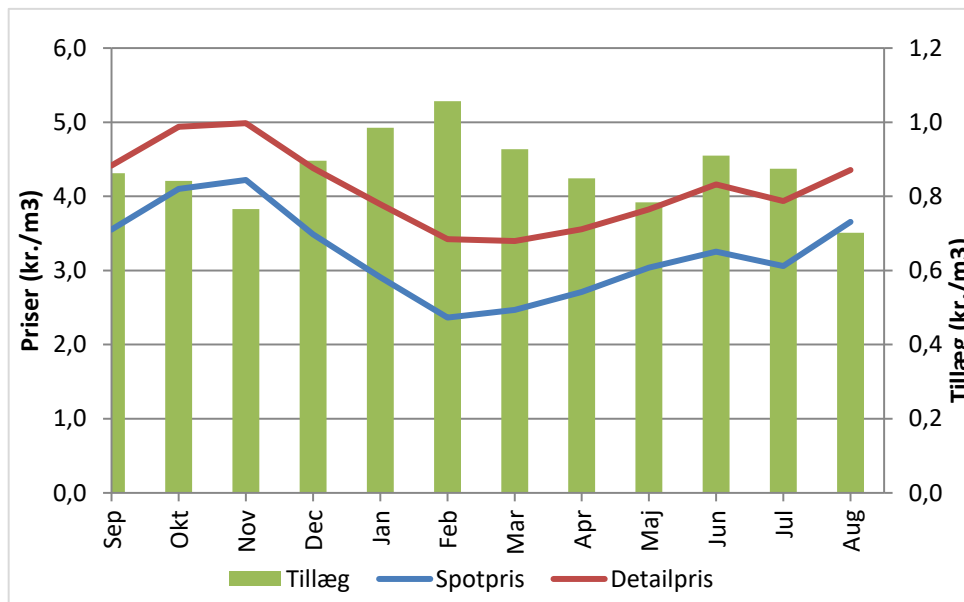


2. FSTS's datagrundlag for beregning af tillægget er spotprisen fra EEX EGSI ETF fra 1. september i det foregående år til 31. august i det år, hvor beregningen foretages. For data fra Gasprisindeksen er dataperioden 1. oktober i det foregående år til 30. september i det år, hvor beregning foretages. Der vil således være to måneder fra dataperiodens ophør til deadline for fastsættelse af tillæg. Dataperioden er valgt for at sikre anvendelse af et opdateret og kurant datagrundlag for fastsættelsen af tillægget inden den årlige frist den 1. december. Årsagen til, at dataperioden mellem data fra EEX EGSI ETF og data fra Gasprisindeksen er forskudt med én måned er, at de priser, som fremgår af Gasprisindeksen for gasprodukter, er et gennemsnit af den foregående måneds pris.

3. FSTS definerer et relevant gasprodukt, jf. § 39 d, stk. 1, i lov om gasforsyning, som et spotprodukt, hvor prisen er bundet op på EEX EGSI ETF's engrospris på dags- eller månedsbasis. Prisen er dermed ikke kendt på forhånd, og der ikke er nogen tillægsydelse. Produkter med klimaprofil, prisloft, introduktionspris eller støtte til sportsklubber o. lign., er derfor ikke medtaget. Baggrunden for, at det valgte relevante produkt er et spotprodukt, er, at gasleverandørerne skal overtage forbrugere med meget kort varsel, hvilket indebærer, at de ikke nødvendigvis har haft mulighed for at prissikre via fastprisprodukter.

4. Alle priserne på gasprodukter på Gasprisguiden er overvejende et gennemsnit af sidste måneds pris, da den faktiske pris på et gasprodukt ikke kendes på forhånd. Generelt opdateres prisen én gang i starten af måneden.
5. FSTS har valgt at basere beregningen på i alt 19 relevante gasprodukter. Den gennemsnitlige pris på detailmarkedet for de 19 relevante gasprodukter kan beregnes på månedsbasis.
6. Prisen er beregnet som prisen pr. kubikmeter tillagt abonnement, som er fordelt ud på et gennemsnitligt årligt forbrug for en skabelonforbruger på 1708 m<sup>3</sup> gas/år. Tallet for årsforbruget er baseret på en engangsundersøgelse Energinet foretog i 2012. [Undersøgelsen er ikke opdateret siden da.]
7. For at tage højde for at tillægget er gældende for 2025, mens priserne er fra 2023 og 2024, er alle priser, både detail og engros, fremskrevet til 1. kvartal 2025 ved brug af indeksene ILON12 (Implicit lønindeks for virksomheder og organisationer efter branche) og PRIS1115 (Prisindeks for indenlandsk vareforsyning) fra Danmarks Statistik, som hver vægter 50 pct. Dette er inkluderet i tabel 1.
8. Da der ikke foreligger dagspriser på detailmarkedet, som engrospriserne kan sammenlignes med, beregnes en månedspris af engrospriser på baggrund af dagspriserne på EEX EGSI ETF. Priserne er beregnet ved at tage gennemsnittet af alle dagspriser for hver måned. Derefter er prisen for hver måned indekseret til 1. kvartal 2025.
9. En oversigt over udviklingen i den gennemsnitlige detailpris for henholdsvis spotprodukter på Gasprisguiden og engrospris på EEX EGSI ETF fremgår af figur 2. Markedets tillæg for skabelonkunder kan aflæses som afstanden mellem de to graflinjer i figur 2.

**FIGUR 2 | EKSEMPEL MED UDVIKLINGEN I DETAIL- OG ENGROSGASPRISEN FRA 1. SEPTEMBER 2023 TIL 31. AUGUST 2024**



Note: Grafdata er ikke indekseret til 1. kvartal 2025.

10. Tillægget fastsættes som et simpelt gennemsnit af den gennemsnitlige månedspris i dataperioden.

11. Som eksempel er gennemsnittet for de månedlige beregnede tillæg 87,6 øre/m<sup>3</sup> i 2025. Tillægget for private og erhvervs kunder indstilles hermed til at være på 87,6 øre pr. kubikmeter naturgas i 2025.

**TABEL 1 | EKSEMPEL MED INDEKSERET DETAILPRIS OG TILLÆG GÆLDENDE FOR PERIODEN 1. SEPTEMBER 2023 TIL 31. AUGUST 2024, DKK/M<sup>3</sup>**

Måned	Detailpris	Spotpris	Tillæg
September	4,481	3,605	0,876
Oktober	4,988	4,138	0,850
November	5,043	4,269	0,775
December	4,450	3,540	0,910
Januar	3,935	2,939	0,996
Februar	3,450	2,384	1,066
Marts	3,420	2,487	0,933

April	3,541	2,696	0,844
Maj	3,812	3,031	0,782
Juni	4,157	3,248	0,909
Juli	3,930	3,057	0,873
August	4,357	3,655	0,702
<b>Middelværdi</b>	<b>4,130</b>	<b>3,254</b>	<b>0,876</b>

Kilde: Udtræk fra Gasprisguiden.dk og engrospriser fra EEX.dk

Note: Detailprisen for september er den som stod på Gasprisguiden i oktober og så fremdeles. Priserne er indekseret til 1. kvartal 2025.